

MEDICIÓN HUELLA DE CARBONO SINNPLE

2022

SINNPLE

IMPACTO SOCIOAMBIENTAL



Con más de 10 años de experiencia, Sinnple es una pyme que nace para ayudar a las empresas a mejorar su impacto socioambiental.

Un equipo formado por 6 personas en 2022 trabaja en su oficina de Donostia. No obstante, dispone de flexibilidad para desplazarse donde sus clientes lo requieran para dar un mejor servicio.

A continuación, se determinan los parámetros que se han tenido en cuenta para el cálculo de la Huella de Carbono de la organización.

LÍMITES DE MEDICIÓN

Los límites de medición que se han definido para el cálculo de esta huella son los siguientes.

1. **Límite temporal:** En este caso, el periodo de medición es el año 2022.
2. **Límite geográfico:** La oficina de Sinnple en Donostia/San Sebastián
3. **Límite de actividad:** Se centra en la que se realiza en el espacio definido en el límite geográfico, en este caso la oficina
4. **Límite ambiental:** Este hace referencia al alcance de la medición. Para este cálculo se han medido los alcances de tipo 1, 2 y 3.

EMISIONESE DE ALCANCE 1



Las emisiones de Alcance 1, también conocidas como directas, son aquellas que se emiten desde la organización, por y durante su actividad.

Dentro de las emisiones directas podemos encontrar 6 focos de emisión derivados de: consumo de combustibles de vehículos de empresa, recargas en equipos de aire acondicionado, recargas en equipos frigoríficos, recargas en extintores, consumo de calderas de combustibles fósiles y procesos en los que se incluyen elementos químicos.

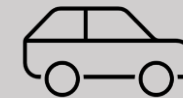
EMISIONES DE ALCANCE 2



Las emisiones de Alcance 2 son también conocidas como emisiones indirectas derivadas del consumo de energía. Dentro de este grupo, se consideran tanto la generación como la compra de electricidad, vapor, calor, y/o frío.

En el caso de Sinnple, tan solo contabiliza el consumo de la electricidad ya que no compra ni vapor, calor y/o frío.

EMISIONES DE ALCANCE 3



Las emisiones indirectas no se emiten desde la organización, pero están relacionadas con y para su actividad (desplazamiento de los trabajadores, importación y exportación de productos...).

Son 15 los posibles focos de emisión que podemos encontrar dentro de las emisiones de alcance 3. En este estudio se contabilizarán las emisiones relacionadas con el transporte del personal las cuales, en este caso, hacen referencia a los desplazamientos para ir donde los clientes.

RESULTADOS DE LA MEDICIÓN

Tras el análisis de todos los focos de emisión dentro de los límites previamente establecidos, el resultado ha sido el siguiente: En total las **EMISIONES ABSOLUTAS** fueron de 4,63 Ton CO2 eq. Estas, se dividen por alcance ambiental de la siguiente manera. Las emisiones de **Alcance 1** son de 3,48 Ton CO2 eq. las emisiones de **Alcance 2** son de 0 Ton CO2 eq. finalmente, las emisiones de **Alcance 3** fueron de 1,15 Ton CO2 eq.

Las 4,63 ton de CO2 eq se “traducen” en 463 árboles capturando CO2, esto equivale a ¾ de un campo de fútbol.

4,63

Ton CO2 eq.

| | Alcance 1 | Alcance 2 | Alcance 3 | Alcance 1+2+3 |
|-----------------------------|-----------|-----------|-----------|---------------|
| Emisiones absolutas | 3,48 | 0 | 1,15 | 4,63 |
| Intensidad de las emisiones | 0,82 | 0 | 0,27 | 1,09 |

* Las emisiones absolutas están en Ton CO2 eq. mientras que la intensidad de las emisiones se reporta en Ton CO2 eq. / EJC

Para permitir la comparación con otros periodos en los que se calcule la huella, es necesario calcular la **INTENSIDAD DE LAS EMISIONES**. Esto es, las emisiones absolutas divididas por un factor de intensidad. En este caso, al ser Sinnple una empresa de servicios, el valor más representativo es el número de jornadas completas.

Para el año 2022 el número empleados a jornada completa (EJC) 4,25. Al dividir el 4,63 Ton CO2 eq, que son total de las emisiones, entre este número obtenemos que la intensidad de las emisiones fue de 1,09 Ton CO2 eq. / EJC.

1,09

Ton CO2 eq. /EJC

RESULTADOS DE LA MEDICIÓN

Alcance 1

3,48

Ton CO2 eq.

En la siguiente tabla se observan los 6 posibles focos de emisión analizados, junto con las emisiones atribuidas a cada uno y una explicación. Debido a que Sinnple es una empresa de servicios, el principal foco de la empresa es el vehículo de la empresa.

| FOCOS DE EMISIÓN | RESULTADO | |
|---------------------------------|------------------|--|
| Vehículo de la empresa | 3,48 Ton CO2 eq. | El coche utilizado en Sinnple es uno de gasolina (MINI COUNTRYMAN) con el que se ha recorrido un total de 25.000 km en el 2022, de estos 5/7 son imputables a actividad de la empresa |
| Caldera de combustibles fósiles | 0 Ton CO2 eq. | No se dispone de ninguna caldera de combustibles fósiles |
| Aire acondicionado | 0 Ton CO2 eq. | Se contabiliza como emisión cuando se realiza alguna recarga de estos equipos. Esto se debe a que, si se ha tenido que llevar a cabo una recarga, significa que previamente se ha dado alguna fuga de gas refrigerante. La oficina no dispone de equipos de aire acondicionado |
| Extintor | 0 Ton CO2 eq. | En el caso de los extintores, se asume como emisión la recarga realizada durante las tareas de mantenimiento que se realizan en estos equipos. No se han identificado recargas en el registro de 2022 |
| Equipos frigoríficos | 0 Ton CO2 eq. | Al igual que en el resto de los equipos cuyo funcionamiento depende de los gases refrigerantes, en este caso se contabilizan como emisión las recargas realizadas, Sinnple no cuenta con equipos refrigerantes |
| Elementos químicos | 0 Ton CO2 eq. | Se incluye este foco en las huellas de aquellas organizaciones en las que se emplean elementos químicos para el funcionamiento de máquinas, laboratorios... No existen focos de elementos químicos en su actividad. |

RESULTADOS DE LA MEDICIÓN

Alcance 2

Para las emisiones derivadas del consumo de energía, en el caso de Sinnple se contabilizó solo el consumo eléctrico. El resto de los factores no están incluidos en su actividad.

En este caso el consumo total fue de 2021,12 kWh, no obstante, debido a que la energía suministrada cuenta con Garantía de Origen.

0

Ton CO2 eq.

| Alcance 2 | | | |
|------------------|-------------|-------------------|--------------|
| Comercializadora | Consumo | Factor de emisión | Resultado |
| Gesternova | 2021,12 kWh | 0 kgCO2 eq/kWh | 0 Ton Co2 eq |

RESULTADOS DE LA MEDICIÓN

Alcance 3

1,15

Ton CO2 eq.

Como se mencionó con anterioridad, para este alcance solo se tomará en cuenta los desplazamientos de los empleados. Estos desplazamientos se contabilizan en el alcance 3, siempre y cuando hayan sido realizados para actividades relacionadas con la empresa y en vehículos que no son propiedad de la empresa ni operados por esta.

Las emisiones procedentes de los desplazamientos de los empleados se clasifican según el tipo de vehículo utilizado. Estos pueden ser coche de gasolina, coche de diésel, coche híbrido, coche eléctrico, coche desconocido, bus, taxi, tren y avión.

A continuación, se presenta la tabla con las emisiones por según el tipo de vehículo.

| Tipo de vehículo | Emisiones |
|-------------------|-------------------|
| Coche gasolina | 0 Kg CO2 eq. |
| Coche diésel | 0 Kg CO2 eq. |
| Coche híbrido | 0,32 Kg CO2 eq. |
| Coche eléctrico | 0 Kg CO2 eq. |
| Coche desconocido | 609,58 Kg CO2 eq. |
| Bus | 512,49 Kg CO2 eq. |
| Taxi | 0 Kg CO2 eq. |
| Tren | 25,17 Kg CO2 eq. |
| Avión | 0 Kg CO2 eq. |

COMPARACIÓN CON AÑOS ANTERIORES

Comparando con las emisiones del periodo anterior (2021) se puede ver que las emisiones absolutas y la intensidad de las emisiones han aumentado. En el caso de las emisiones absolutas el incremento total fue de un 71,47% respecto a 2021. El incremento que más resalta es el relacionado al alcance 3, que fue de un 155,01%.

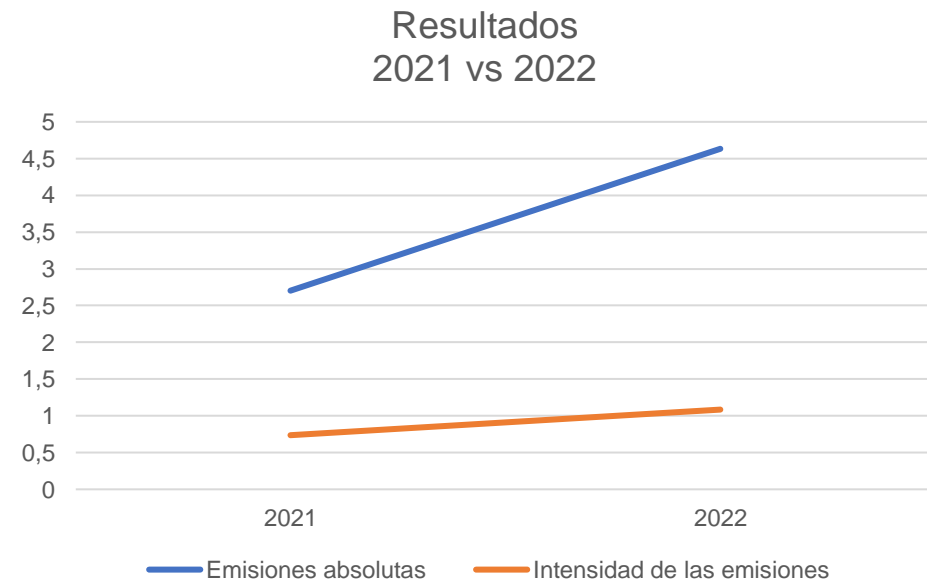
El aumento de emisiones en el alcance 3 se explica ya que en el 2022 hubo 3 personas más trabajando en Sinnple que en 2021. Además, por distintos motivos, estas personas se desplazaron durante periodos de tiempo prolongado de forma diaria desde otras ciudades a San Sebastián para trabajar.

Por otro lado, el incremento de las emisiones absolutas se ve mitigado ya que en el caso de la intensidad de las emisiones el incremento fue de 47,21%, considerablemente menor al aumento total de las emisiones absolutas, esto debido a que el equivalente en jornadas completas pasó de 3,66 Ton CO2 eq. / EJC a 4,25 Ton CO2 eq. / EJC.

Se puede ver la información desglosada en la siguiente tabla.

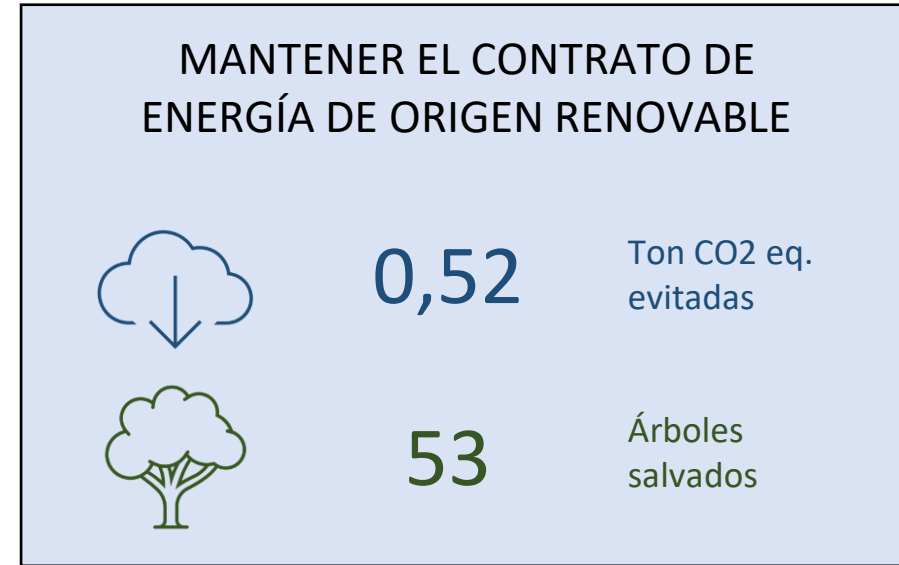
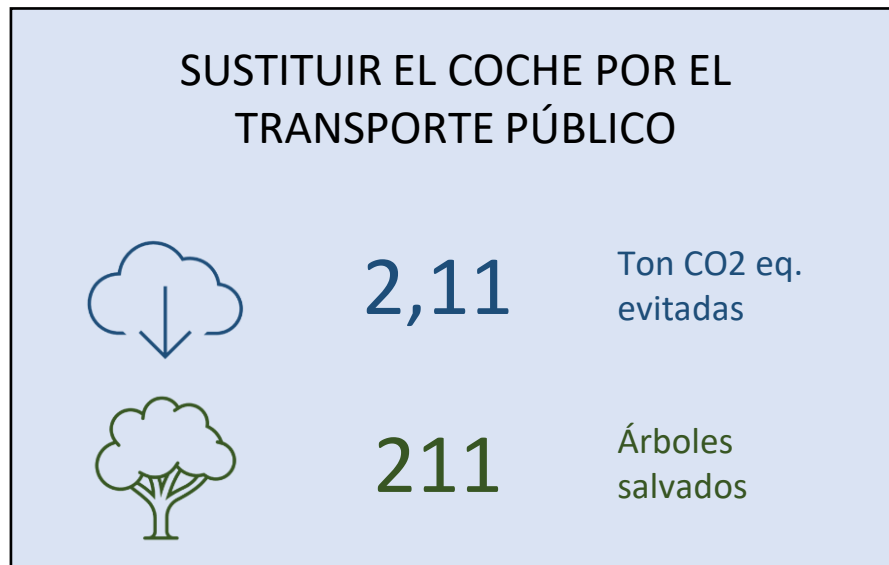
| | 2021 | 2022 | Variación |
|------------------------------------|-------------|-------------|---------------|
| Alcance 1 | 2,25 | 3,48 | 54,76% |
| Alcance 2 | 0 | 0 | 0,00% |
| Alcance 3 | 0,45 | 1,15 | 155,01% |
| Emisiones absolutas | 2,7 | 4,37 | 71,47% |
| Intensidad de las emisiones | 0,74 | 1,09 | 47,21% |

* Las emisiones absolutas están en Ton CO2 eq. mientras que la intensidad de las emisiones se reporta en Ton CO2 eq. / EJC



¿CUÁNTO EVITAMOS GRACIAS A ...?

Durante el año 2022 se han llevado a cabo acciones con el objetivo de evitar emisiones y así minimizar la huella de carbono. Estas acciones son:



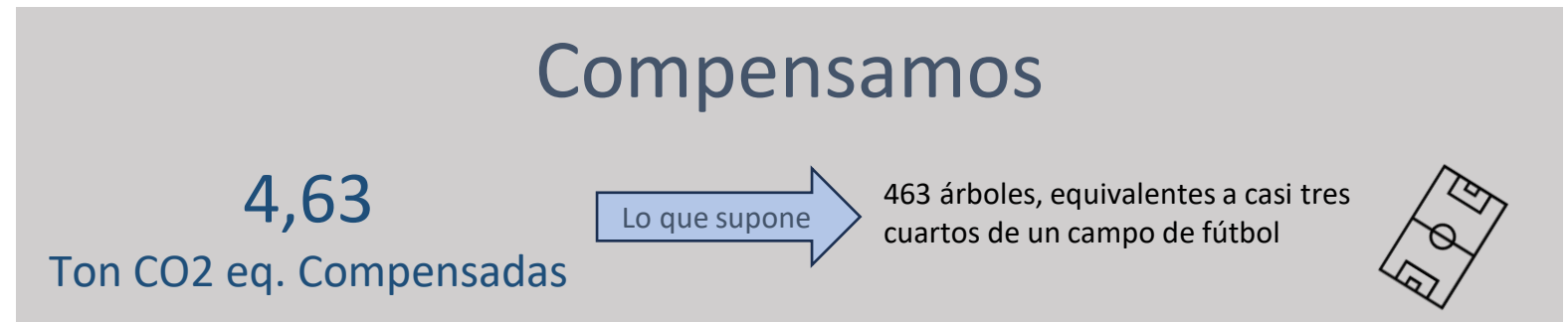
No satisfechos con estas acciones se han llevado a cabo otras iniciativas para fomentar la sostenibilidad como en la contratación de productos ecológicos en el servicio de limpieza, uso del 100% de papel reciclado, incorporación de productos sostenibles en las reuniones con clientes, reducción en el consumo de agua, reducción del consumo de la electricidad a través de medidas de eficiencia.

Sumado a estas acciones, desde Sinnple también existe el compromiso, en los viajes largos, de optar siempre por el viaje en tren en lugar del avión siempre que sea posible.

EMISIONES NETAS

0
Ton CO2 eq.

Las emisiones netas de Sinnple son 0, esto gracias a al compromiso, desde 2012, de la empresa de compensar todas las emisiones que no puedan ser reducidas. Esta compensación se realiza a través de la Fundación NaturKlima.



Sumado a esto, se cuenta con el “[Bosque Sinnple](#)”, donde se planta un árbol por cada pedido realizado, con el fin de compensar las emisiones derivadas del servicio, como los post-its y folios utilizados. En la actualidad este bosque cuenta con 44 árboles

PLAN DE REDUCCIÓN

Cómo se pudo ver en la comparación con el reporte del 2021, las emisiones han aumentado, debido a esto hace falta plantear acciones para evitar que las emisiones absolutas y la intensidad de estas sigan aumentando y acercarse a la neutralidad climática.

La fuente de la totalidad de las emisiones es el transporte debido al desplazamiento de los empleados, en consecuencia, las iniciativas de reducción deben tener como objetivo la reducción de las emisiones de esta fuente.

| Iniciativa | Estimación de reducción | Fecha objetivo |
|---|-------------------------|-------------------------|
| Evitar el desplazamiento en coche a no ser que sea absolutamente necesario. | 10% | De aplicación constante |
| Cambio del coche actual por uno de menores emisiones | 23,1% | Marzo 2023 |
| Fomento del uso de transporte público en los desplazamientos a reuniones y al centro de trabajo | 10,5% | De aplicación constante |